

# PROTECTION BOARD



## Descrizione

PROTECTION BOARD è un pannello bituminoso prefabbricato e modificato con speciale compound ad alta rigidità. Le lastre di PROTECTION BOARD possono essere utilizzate in molteplici situazioni come elemento di protezione superficiale sia durante le operazioni di riempimento (muri controterra, pavimenti fissi, getti in calcestruzzo, ecc.) che durante tutte le fasi operative, traffico di cantiere compreso.

E' disponibile inoltre una versione con finitura in micro ardesia minerale da utilizzare come supporto per la creazione di percorsi pedonabili sulle coperture piane, dove è necessaria la protezione dello strato impermeabilizzante applicato.

PROTECTION BOARD è utilizzabile anche in caso di rifacimenti, come nuovo elemento di supporto (versione da 6 mm), fissato meccanicamente.

Il prodotto è completamente compatibile con tutti i prodotti della gamma Pluvitec.

## Impieghi

1. PROTECTION BOARD trova impiego come strato protettivo durante le operazioni di riempimento per superfici interrato come, ad esempio, le mura di cantine, fondazioni, ecc.
2. Utilizzato come strato protettivo per evitare danni durante il traffico in cantiere.
3. Protegge le superfici orizzontali e i risvolti verticali precedentemente alla posa del calcestruzzo, ecc.
4. Protegge lo strato di impermeabilizzazione di muri di fondazione, parcheggi multipiano, terrazze, fioriere, solette in cemento, ecc.

5. Può essere utilizzato come passerella per evitare danni allo strato impermeabilizzante sui tetti, dovuti a traffico pedonale a fini di ispezione di macchinari, impianti di condizionamento, ecc. nella versione con finitura in micro ardesia minerale.
6. Può essere utilizzato come supporto base per il rifacimento dell'impermeabilizzazione nella versione da 6 mm fissata meccanicamente.

PROTECTION BOARD sostiene e protegge non soltanto durante le operazioni di riempimento, ma anche nel tempo e durante eventuali periodi di assestamento.

## Test ambientale (ASTM D543) e rischi per la salute

PROTECTION BOARD è resistente ai solfati, ai fosfati e ai cloridi presenti nelle comuni acque sotterranee; lo spessore del pannello non ne compromette la resistenza.

Durante il normale impiego del pannello si escludono rischi per la salute; si consiglia di utilizzare dei guanti protettivi durante l'applicazione.

## Caratteristiche

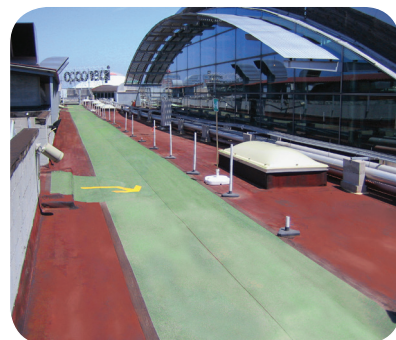
- Resiste e protegge dal normale traffico in cantiere.
- Resiste alle comuni sostanze chimiche presenti nel suolo, cloridi, sali, ecc.
- Elevata resistenza alla punzonatura.
- Fornisce uno strato protettivo durante le colate di cemento, ecc.
- Impermeabile e resistente alla trasmissione del vapore.
- Compatibile con i metodi di impermeabilizzazione più diffusi e utilizzati.

- Resistente al normale impatto durante le operazioni di riempimento.
- Resistente a ripetute immersioni in acque sotterranee, imputrescibile.
- Applicazione a fiamma.
- Idoneo per essere fissato meccanicamente (versione 6 mm).

N.B. : PROTECTION BOARD può essere applicato sia a secco che a caldo o fissato meccanicamente.

Può essere anche incollato a freddo utilizzando PRATIKO MASTIC.

Per una corretta metodologia di posa l'Ufficio Tecnico Pluvitec è a completa disposizione per fornire ogni informazione a riguardo.

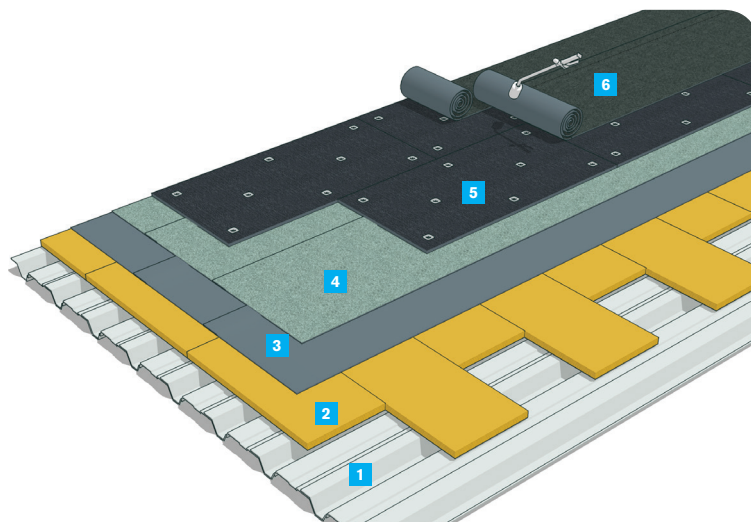


Caratteristiche tecniche	Norma	Unità	Valori			Tolleranze
<b>Spessore</b>	EN 1849-1	mm	3,2	4	6	±5%
<b>Dimensioni</b>		m	2 x 1			
<b>Tipo di mescola</b>			APP			
<b>Rammollimento palla-anello</b>	ASTM D36	°C	130			≥ 120
<b>Densità</b>	DEN 1/99	g/cm <sup>3</sup>	1,53			1,5 ±0,1
<b>Penetrazione a 25°C</b>	EN 1426	1/10 mm	13			8-15
<b>Massa areica</b>	EN 1849-1	kg/m <sup>2</sup>	4,8	5,9	9,3	±10%
<b>Resistenza statica al punzonamento</b>	EN 12730	kg	20			≥
<b>Reazione al fuoco</b>	EN 13501-1		F			
<b>Pannelli per bancale</b>			130	110	70	

## Tipologie di applicazione:

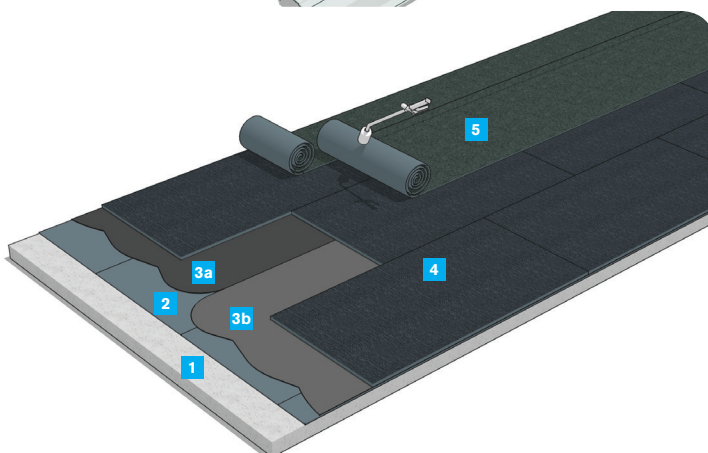
### Rifacimento con fissaggio meccanico

1. Lamiera metallica
2. Pannelli isolanti
3. Membrana liscia esistente
4. Membrana ardesiata esistente
5. Protection Board fissata meccanicamente
6. Nuovo strato a finire ardesiata



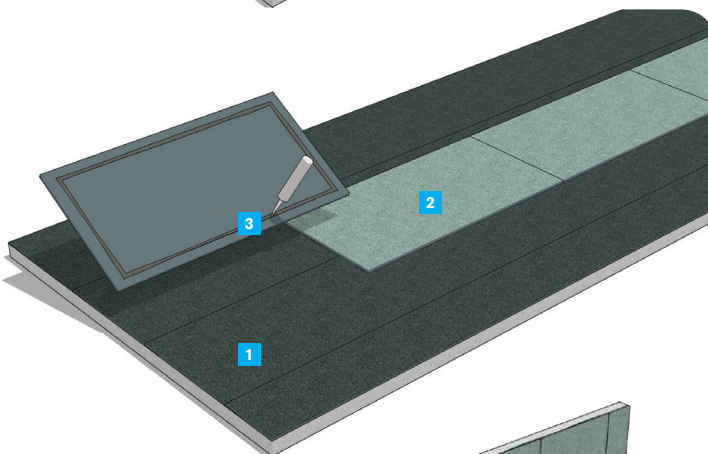
### Rifacimento con applicazione a caldo

1. Cemento
2. Membrana esistente
- 3a. TH3 BLOCK
- 3b. SPT66
4. Protection Board
5. Nuovo strato a finire ardesiata



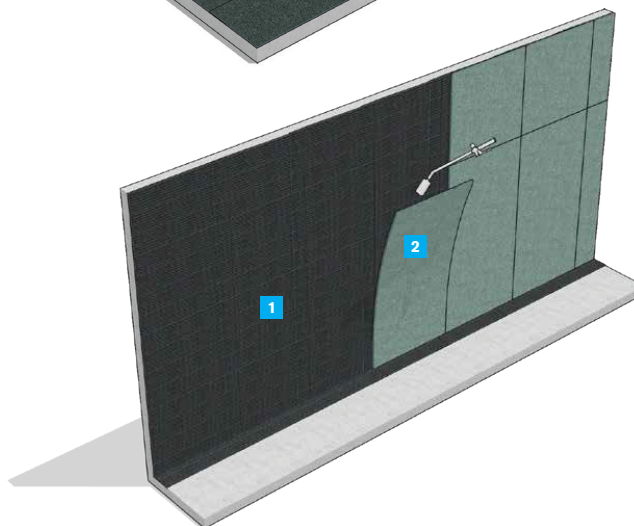
### Camminamento pedonabile su copertura

1. Membrana ardesiata
2. Camminamento pedonabile con Protection Board
3. Applicazione con Pratiko Mastic



### Protezione dell'impermeabilizzazione nelle fondazioni

1. Membrana Bugnata per fondazioni
2. Protection Board



13/05/2020 - La presente versione annulla e sostituisce tutte le precedenti. I dati contenuti sono medi delle produzioni. L'azienda si riserva di variare senza preavviso i valori nominali. Le informazioni riportate nella presente scheda sono basate sulla nostra esperienza. Non possiamo tuttavia assumerci alcuna responsabilità per un eventuale uso non corretto dei prodotti. Il cliente è tenuto a scegliere sotto la propria responsabilità il prodotto idoneo all'uso previsto.